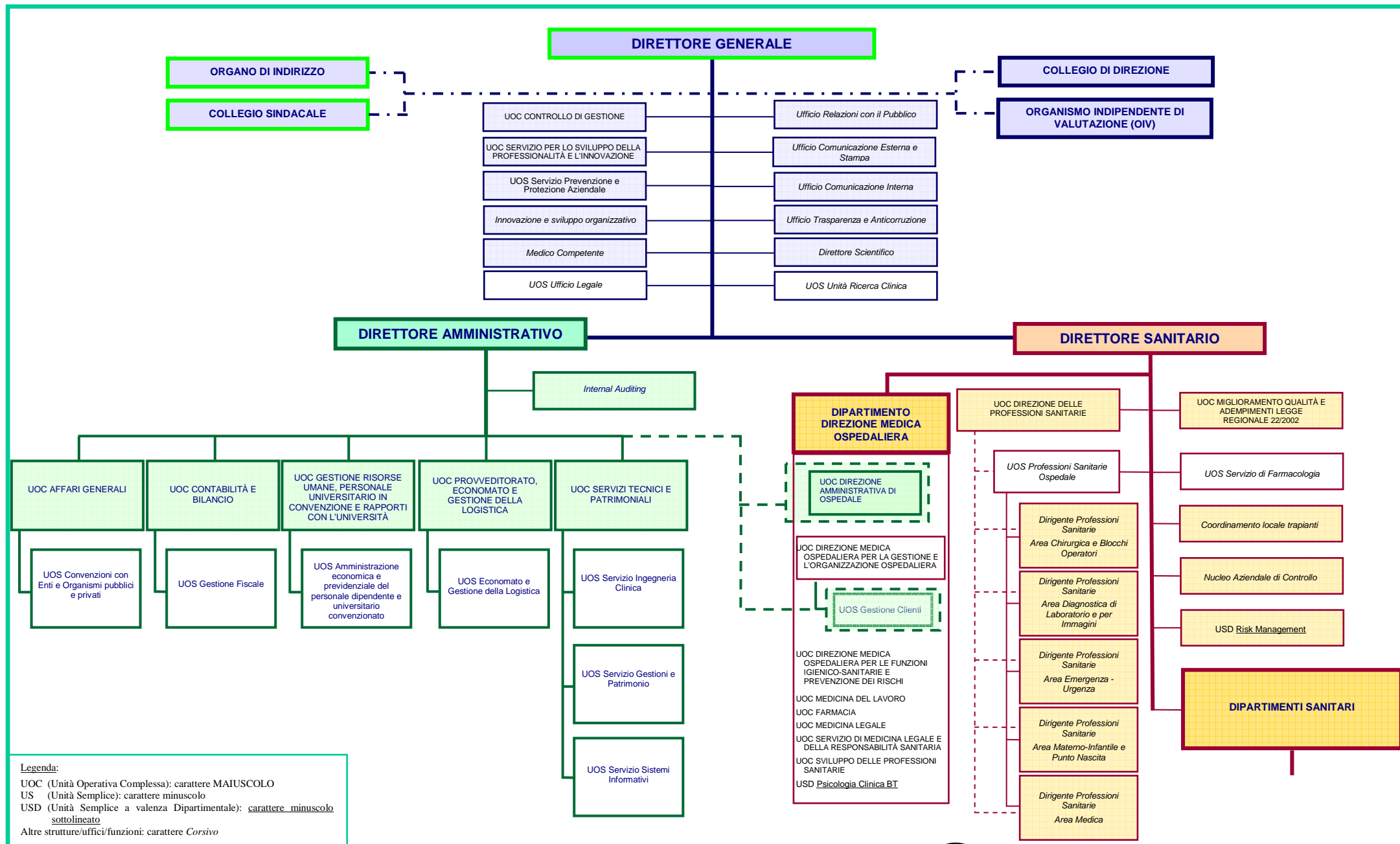


ALLEGATO E - ORGANIGRAMMA



Legenda:

UOC (Unità Operativa Complessa): carattere MAIUSCOLO
 US (Unità Semplice): carattere minuscolo
 USD (Unità Semplice a valenza Dipartimentale): carattere minuscolo sottolineato
 Altre strutture/uffici/funzioni: carattere *Corsivo*



DIRETTORE SANITARIO

**DAI
DI CHIRURGIA
E ONCOLOGIA**

CHIRURGIA GENERALE ED EPATO-BILIARE
CHIRURGIA SENOLOGICA
ENDOCRINOCHIRURGIA
ONCOLOGIA
RADIOTERAPIA
UROLOGIA
CHIRURGIA DEL PANCREAS
Endoscopia diagnostica
interventistica del pancreas

**DAI
DI CHIRURGIA E
ODONTOIATRIA**

CHIRURGIA DELLA MANO
CHIRURGIA GENERALE
CHIRURGIA DEI TRAPIANTI
CHIRURGIA GENERALE E DELL'ESOFAGO E DELLO STOMACO
CHIRURGIA PLASTICA
CHIRURGIA MAXILLO-FACCIALE E ODONTOIATRIA
CHIRURGIA VASCOLARE
ORTOPEDIA E CHIRURGIA VERTEBRALE
ORTOPEDIA E TRAUMATOLOGIA
Day Surgery / Week Surgery multidisciplinare
Endoscopia d'Urgenza
Chirurgia dei trapianti di Rene
Trapianti epatici
Traumatologia
Chirurgia proctologica e del perineo

**DAI
CARDIO-
VASCOLARE
E TORACICO**

ANGIOLOGIA
CARDIOCHIRURGIA
CHIRURGIA TORACICA
CARDIOLOGIA
FIBROSI CISTICA
PNEUMOLOGIA

**DAI
MEDICO-GENERALE**

ALLERGOLOGIA E ASMA CENTER
DERMATOLOGIA
EMATOLOGIA
ENDOCRINOLOGIA, DIABETOLOGIA E MALATTIE DEL METABOLISMO
GASTROENTEROLOGIA A
GASTROENTEROLOGIA B
GERIATRIA A
GERIATRIA B
MALATTIE INFETTIVE
MEDICINA GENERALE A
MEDICINA GENERALE B
MEDICINA GENERALE C
MEDICINA D'URGENZA
NEFROLOGIA
REUMATOLOGIA
Liver Unit

**DAI
EMERGENZA
E TERAPIE
INTENSIVE**

ANESTESIA E TERAPIA INTENSIVA
POLISPECIALISTICA POST-OPERATORIA
ANESTESIA E RIANIMAZIONE B
CENTRALE OPERATIVA SUEM
ACCETTAZIONE E PRONTO SOCCORSO BR
ACCETTAZIONE E PRONTO SOCCORSO BT
TERAPIA DEL DOLORE
TERAPIA INTENSIVA CARDIO-TORACO-VASCOLARE
Centro AntiVeleni
Terapia Intensiva
Terapia Intensiva neuroscienze e
Coordinamento Locale
Ospedaliero per il
Procurement

**DAI
MATERNO-INFANTILE**

ACCETTAZIONE E PRONTO SOCCORSO PEDIATRICO
CHIRURGIA PEDIATRICA
NEUROPSICHIATRIA INFANTILE
ONCOEMATOLOGIA PEDIATRICA
OSTETRICIA E GINECOLOGIA
OSTETRICIA E GINECOLOGIA B
PEDIATRIA AD INDIRIZZO CRITICO E PATOLOGIA NEONATALE
PEDIATRIA B
PEDIATRIA C
Malattie congenite pediatriche
Neurochirurgia Pediatrica
Ospedale di giorno e patologia ostetrica
Procreazione Medicalmente Assistita e preservazione della fertilità
Trasporto Neonatale e Pediatrico

**DAI
PATOLOGIA
E DIAGNOSTICA**

ANATOMIA ED ISTOLOGIA PATOLOGICA
FISICA SANITARIA
IMMUNOLOGIA
LABORATORIO ANALISI
MEDICINA NUCLEARE
MEDICINA TRASFUSIONALE
MICROBIOLOGIA
NEURORADIOLOGIA
RADIOLOGIA BR
RADIOLOGIA BT
Diagnostica Epatica e Gastroenterologica
Ecografia interventistica
Patologia cutanea oncologica

**DAI
DI NEUROSCIENZE**

NEUROCHIRURGIA A
NEUROCHIRURGIA B
NEUROLOGIA A
NEUROLOGIA B
NEURORIABILITAZIONE OCULISTICA
OTORINOLARINGOIATRIA
PSICHIATRIA A
PSICHIATRIA B
PSICOSOMATICA E PSICOLOGIA MEDICA
RECUPERO E RIABILITAZIONE FUNZIONALE
Chirurgia della fossa cranica posteriore
Malattia di Parkinson e disturbi del movimento
Neurochirurgia Spinale
Psicologia Clinica BR
Stereotassi

Legenda:

UOC (Unità Operativa Complessa): carattere MAIUSCOLO
US (Unità Semplice): carattere minuscolo
USD (Unità Semplice a valenza Dipartimentale): carattere minuscolo sottolineato
Altre strutture/uffici/funzioni: carattere *Corsivo*



DIPARTIMENTO AMMINISTRATIVO UNICO

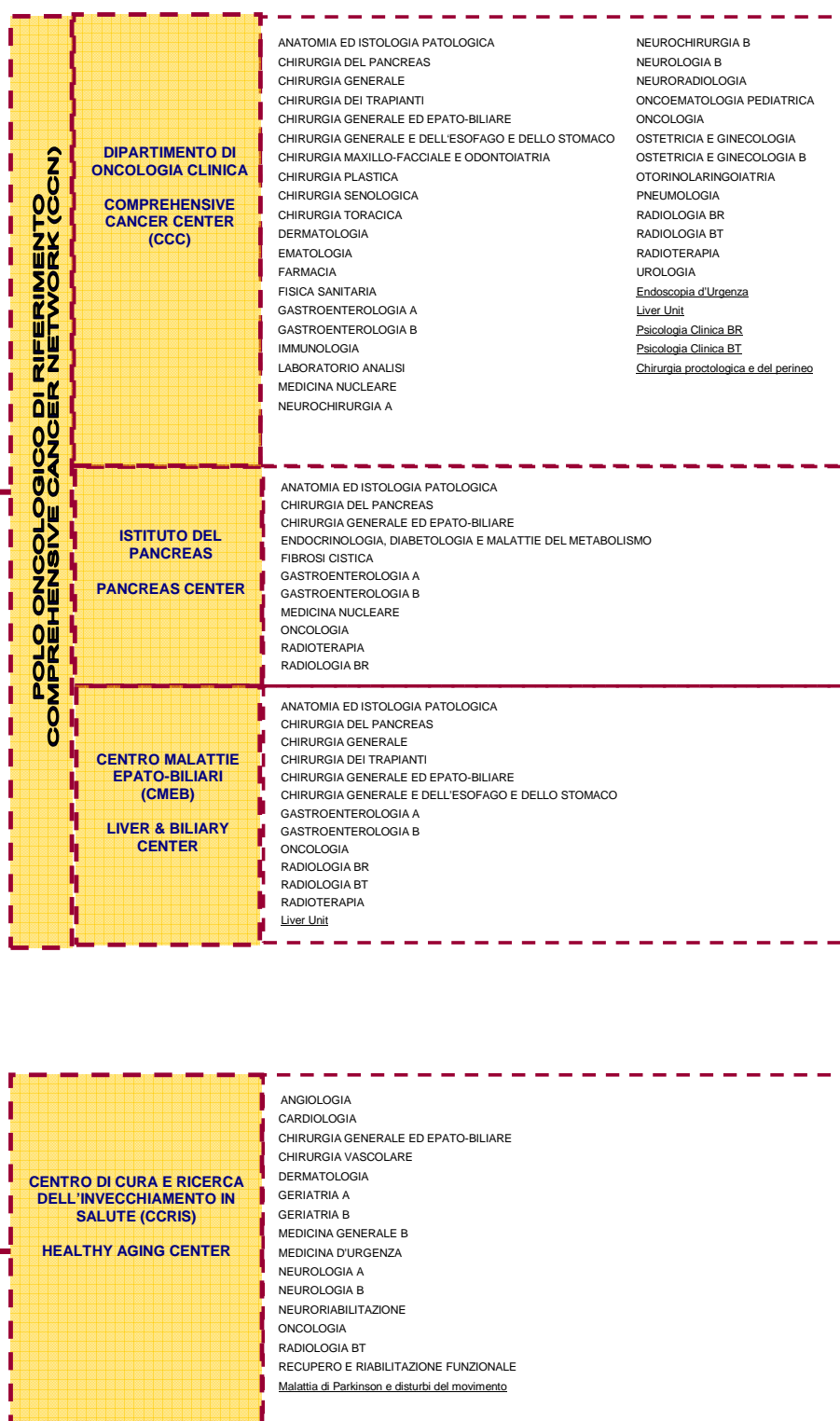
AFFARI GENERALI
CONTABILITÀ E BILANCIO
CONTROLLO DI GESTIONE
DIREZIONE AMMINISTRATIVA DI OSPEDALE
GESTIONE RISORSE UMANE, PERSONALE UNIVERSITARIO IN CONVENZIONE E RAPPORTI CON L'UNIVERSITÀ
PROVVEDITORATO, ECONOMATO E GESTIONE DELLA LOGISTICA
SERVIZI TECNICI E PATRIMONIALI

Legenda:

UOC (Unità Operativa Complessa): carattere MAIUSCOLO
US (Unità Semplice): carattere minuscolo
USD (Unità Semplice a valenza Dipartimentale): carattere minuscolo
sottolineato
Altre strutture/uffici/funzioni: carattere *Corsivo*



DIPARTIMENTI FUNZIONALI



Legenda:

UOC (Unità Operativa Complessa): carattere MAIUSCOLO
 US (Unità Semplice): carattere minuscolo
 USD (Unità Semplice a valenza Dipartimentale): carattere minuscolo sottolineato
 Altre strutture/uffici/funzioni: carattere *Corsivo*



DIPARTIMENTI FUNZIONALI

ISTITUTO DI NEUROCHIRURGIA NEUROSURGERY CENTER

ANATOMIA ED ISTOLOGIA PATOLOGICA
ANESTESIA E RIANIMAZIONE B
FISICA SANITARIA
NEUROCHIRURGIA A
NEUROCHIRURGIA B
NEUROLOGIA A
NEURORADIOLOGIA
PSICHIATRIA
PSICOSOMATICA E PSICOLOGIA MEDICA
RADIOTERAPIA
Neurochirurgia Pediatrica

DIPARTIMENTO INTRAZIENDALE FUNZIONALE DI VALUTAZIONE FARMAECONOMICA

EMATOLOGIA
FARMACIA
MALATTIE INFETTIVE
ONCOLOGIA
REUMATOLOGIA
Servizio di Farmacologia

ISTITUTO DI CHIRURGIA RICOSTRUTTIVA CRANIO MAXILLO-FACCIALE E ODONTOIATRIA

DEPARTMENT OF CRANIO MAXILLO FACIAL RECONSTRUCTIVE SURGERY AND DENTISTRY SCHOOL

CHIRURGIA MAXILLO-FACCIALE E ODONTOIATRIA
CHIRURGIA PLASTICA
OCULISTICA
OTORINOLARINGOIATRIA
RADIOLOGIA BR

DIPARTIMENTO FUNZIONALE AZIENDALE DEL NEONATO E DEL BAMBINO CRITICI

CARDIOCHIRURGIA
CARDIOLOGIA
CENTRALE OPERATIVA SUEM
CHIRURGIA PEDIATRICA
FIBROSI CISTICA
GINECOLOGIA E OSTETRICIA
GINECOLOGIA E OSTETRICIA B
NEUROCHIRURGIA
OCULISTICA
ONCOEMATOLOGIA PEDIATRICA
OTORINOLARINGOIATRIA
PEDIATRIA C
PEDIATRIA AD INDIRIZZO CRITICO E PATOLOGIA NEONATALE
ACCETTAZIONE E PRONTO SOCCORSO PEDIATRICO
ACCETTAZIONE E PRONTO SOCCORSO BR
ACCETTAZIONE E PRONTO SOCCORSO BT
Ospedale di giorno e patologia ostetrica
Centro AntiVeleni